



irritime

BASINÇ AYARLI DAMLA SULAMA BORUSU



Bağ



Meyve Bahçesi



Zeytinlik



Sera



Tarla Bitkileri



Sıra Bitkileri



Fidanlık



Peyzaj

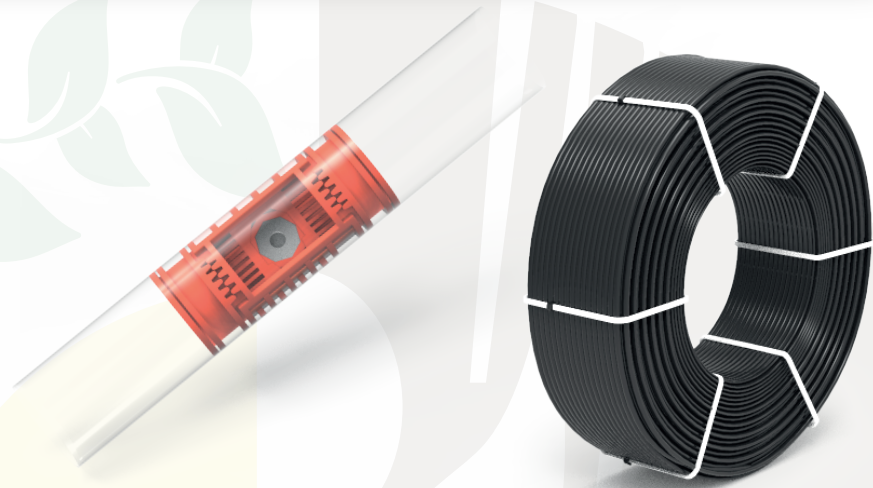
Eğimli Arazi

Düz Arazi

Basınç Ayarlı

Toprak Üstü

Kalın Duvarlı



Tarımsal uygulamalar için geliştirilen STAR-P basınç ayarlı damla sulama borusu, eğimli uygulamalarda ve uzun yanıl uygulamalarda bile yüksek performans için tasarlanmıştır.

Avantajlar ve Faydalar;

Basınç Dengeleme :

Basınç regülasyonu ile çeşitli basınçlarda aynı akış oranını sağlar. Bu da STAR-P basınç ayarlı damla sulama borusunu eğimli araziler ve daha uzun lateral uzunlukları için ideal kılar.

Yüksek Performans:

< 0,05 damlatıcı katsayısı ile büyük bir basınç aralığında sabit bir akış sağlar ve daha lateral hat uzunluğu sağlar.

Kullanım Kolaylığı:

Eğimli araziler gibi çeşitli saha koşullarında kolaylıkla uygulanabilir.

Kendi Kendini Temizleyen ve Tıkanmaya Dayanıklı:

Kendi kendini temizleyen silikon diyafram ve geniş labirent sistemi ile akış, sudaki asılı katı maddeler tarafından kesintiye uğramaz.

Özel Çift Filtre Tasarımı:

Özel çift filtre tasarımı ile kendi kendini temizleme ve yüksek tıkanma direnci sağlar.

Yüksek Kaliteli Üretim ve Dayanıklılık:

Yüksek kaliteli polietilen hammaddeden üretilmiştir. UV katkısıyla güneşin zararlı etkilerine, gübre ve kimyasallara karşı yüksek dayanımı vardır.

STAR-P

+90 (332) 502 27 95



info@irritime.com
www.irritime.com



Fevzi Çakmak Mah. 10762.
Sok. B Apt. No:2D Karatay/KONYA





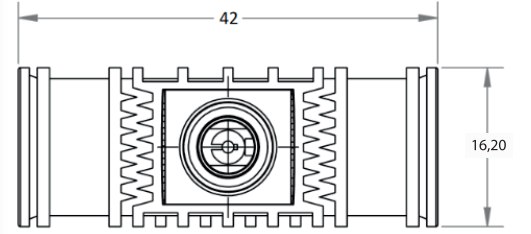
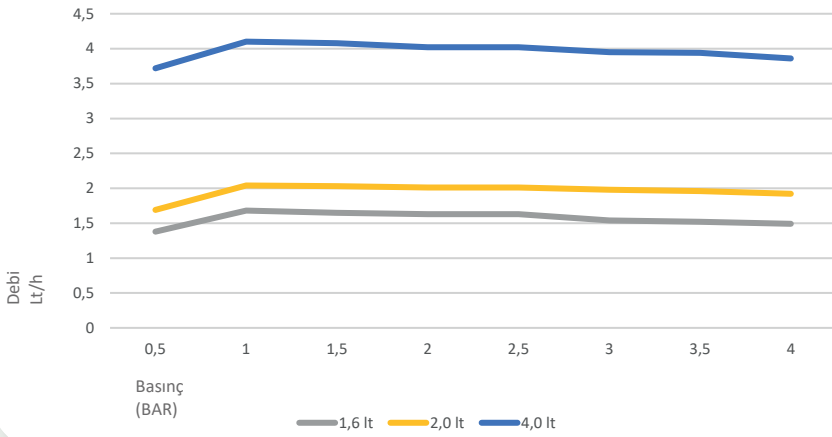
irritime

BASINÇ AYARLI DAMLA SULAMA BORUSU

Damla Sulama Borularının Teknik Özellikleri

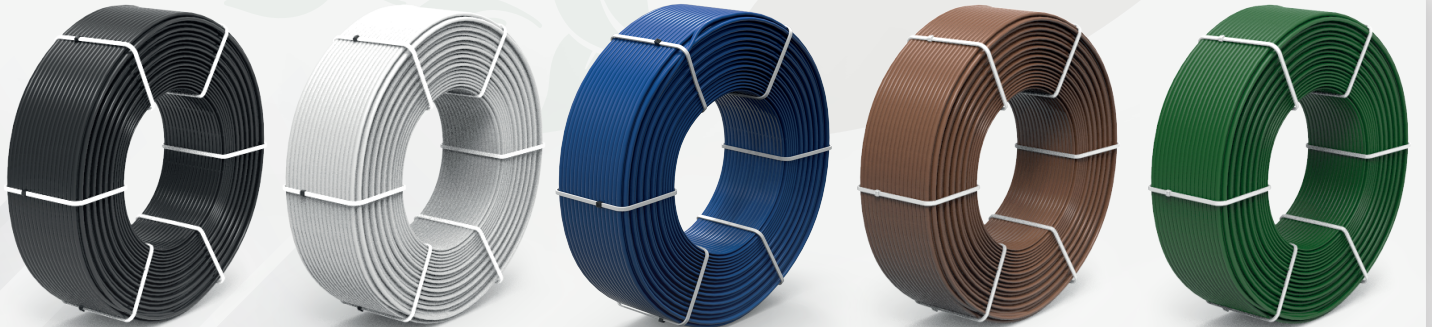
Debi Lt/h	Basınç (BAR)							
	0,5	1	1,5	2	2,5	3	3,5	4
1,6 lt	1,38	1,68	1,65	1,63	1,63	1,54	1,52	1,49
2,0 lt	1,69	2,04	2,03	2,01	2,01	1,98	1,96	1,92
4,0 lt	3,72	4,1	4,08	4,02	4,02	3,95	3,94	3,86

Akış Grafiği



Ø Nominal Çap	Ø İç Çap*	Ø Dış Çap	Et Kalınlığı**	Başlangıç Basıncı	Max Çalışma Basıncı	Tavsiye Edilen Filtrasyon	Nominal Debi	Drip Aralığı
mm	mm	mm	mm	bar	bar	mesh	lt/h	cm
16	13,7	15,5	0,9	1,0	4,0	120	1,6, 2,0, 4,0	İstenilen Aralık
		15,7	1,0	1,0	4,0	120	1,6, 2,0, 4,0	
		15,9	1,1	1,0	4,0	120	1,6, 2,0, 4,0	
		16,1	1,2	1,0	4,0	120	1,6, 2,0, 4,0	
20	17,7	19,7	1,0	1,0	4,0	120	2,0, 4,0	
		19,9	1,1	1,0	4,0	120	2,0, 4,0	
		20,1	1,2	1,0	4,0	120	2,0, 4,0	
		20,3	1,3	1,0	4,0	120	2,0, 4,0	

* ± %7 ** ± %10



Seralar ve Peyzaj Uygulamaları İçin Farklı Renk Seçenekleri Mevcuttur.

STAR-P

+90 (332) 502 27 95



info@irritime.com
www.irritime.com



Fevzi Çakmak Mah. 10762.
Sok. B Apt. No:2D Karatay/KONYA





irritime

BASINÇ AYARLI DAMLA SULAMA BORUSU

Bakım ve Depolama Talimatı

- Irritime damla sulama borularının kullanımında hatalar genelde arazi uygulama aşamasında meydana gelmektedir. Bu nedenle iyi bir proje ile uygulama yapılmalıdır. Malzeme seçimine dikkat edilmelidir. Arazi uygulama esnasında dikkat edilmeli, aşırı asılmadan ve sürtünmeden kaynaklanan olumsuzluklara neden olunmamalıdır.

Filtre Seçimi

- Damla sulama sistemlerinde en önemli sorunların başında kalitesiz sulama suyu ve buna bağlı olarak damlatıcılarda tıkanma riskidir. Damla sulama sistemlerinin daha uzun ömürlü olması ve verimli çalışması için filtre sistemi kullanılır.

Gübreleme

- Gübreleme uygulaması için suda kolay eriyebilen granül yada toz gübreler kullanılabilir. Gübreleme sonunda borularda gübreli su kalmayınca kadar su vermeye devam edilir. Sulama sisteminde kullanılan gübreler ve sudaki kireç zamanla damlatıcıların tıkanmasına sebep olur. Tıkanıklığı gidermek için sulama sezonunda, sisteme birkaç kez Nitrik asit veya Fosforik asit uygulanır. Sulama mevsimi nihayetinde sistem %0.03'lük HNO₃ (Nitrik Asit) ile çalıştırılarak temizlik sağlanmalı ve sistemdeki tıkanmaları engellemek için HCL (Hidroklorik Asit) veya H₂SO₄ (Sülfirik Asit) kullanılmamalıdır.



STAR-P

+90 (332) 502 27 95



info@irritime.com
www.irritime.com



Fevzi Çakmak Mah. 10762.
Sok. B Apt. No:2D Karatay/KONYA

